

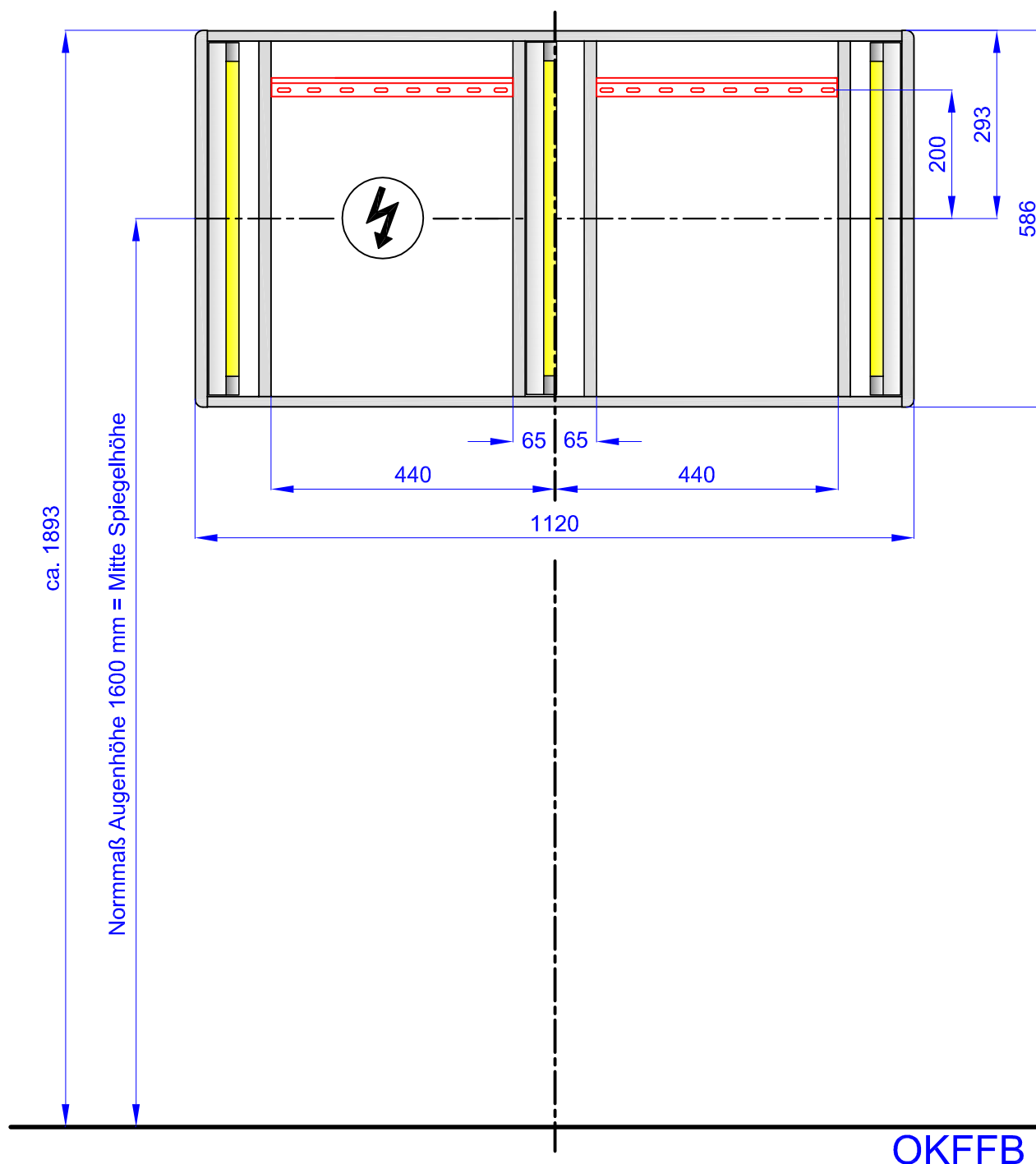
Montagemaße für SPDNDS6112

Schutzvermerk nach DIN ISO 16016 beachten !

STS Stefan Schmitz GmbH & Co. KG - Hölvelhofer Str. 59 - D-33129 Delbrück - www.sts-info.de

MON 003
Revision 0
Stand 30.03.2012 BA

Mein Bad



Maßangaben (ca. Werte in mm), \varnothing = Bohrloch 8 mm
Bei der fachgerechten Montage müssen keine Kabelbündelsockel entfernt werden. Wir weisen darauf hin, dass Sie bei Entfernung der Kabelbündel-sockel die Beschichtung der Spiegelrückwand beschädigen können. Bei Vorwandmontage sollten die Maßbereiche großzügig verstärkt werden. Bei Missachtung unsere Montagehinweise übernehmen wir keine Haftung für eventuelle Beschädigungen. Im Zuge der technischen Weiterentwicklung behalten wir uns Material- und Konstruktionsänderungen ohne Ankündigung vor, eben so Irrtümer.