

Montagemaße für SPMI40

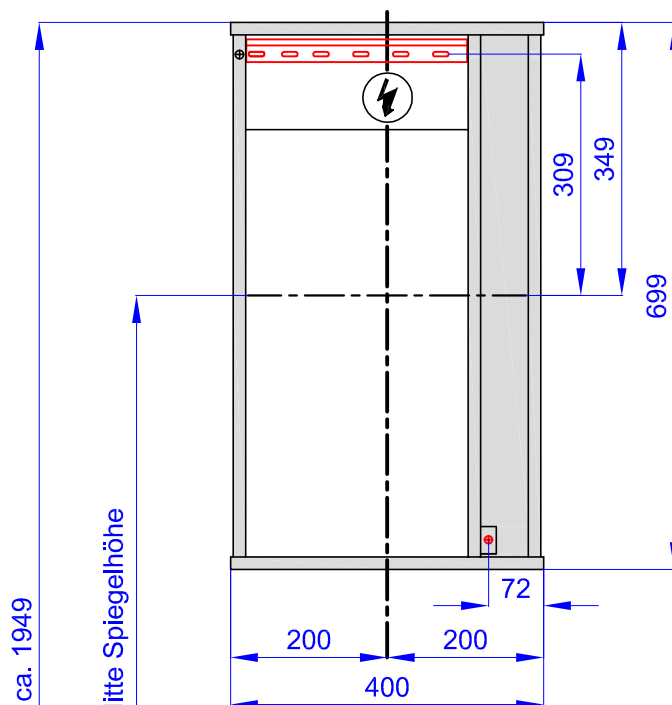
Schutzvermerk nach DIN ISO 16016 beachten !

STS Stefan Schmitz GmbH & Co. KG - Hövelhofer Str. 59 - D-33129 Delbrück - www.sts-info.de

MON 003
Revision 1
Stand 26.04.2013 BA

Mein Bad

STS



OKFFB

Maßangaben (ca. Werte in mm), \varnothing = Bohrloch 8 mm

Bei der fachgerechten Montage müssen keine Kabelbündelsockel entfernt werden. Wir weisen darauf hin, dass Sie bei Entfernung der Kabelbündelsockel die Beschichtung der Spiegelnrückwand beschädigen können.

Bei Vorwandmontage sollten die Maßbereiche großzügig verstärkt werden.

Bei Missachtung unsere Montagehinweise übernehmen wir keine Haftung für eventuelle Beschädigungen. Im Zuge der technischen Weiterentwicklung behalten wir uns Material- und Konstruktionsänderungen ohne Ankündigung vor, eben so Irrtümer.