

## Pflegehinweise für Keramik-Waschtische (mit Clou-System)



QMF 1 -174  
Revision 5 / 06.01.2017  
Seite 1 / 2

Sehr geehrte Kundin,  
sehr geehrter Kunde,

vielen Dank, dass Sie sich für einen Keramik – Waschtisch entschieden haben.

Damit Sie sich lange an Ihrem Keramik – Waschtisch erfreuen können, sollten Sie nachfolgende Pflegehinweise beachten.

### **Allgemein**

Die Oberflächen von sanitärkeramischen Produkten bestehen aus einer dünnen, glasartigen Schicht (hochschmelzende Glasur). Diese Schicht ist sehr hart und unempfindlich. Auf Grund ihrer glatten und pflegeleichten Oberfläche bieten sich diese Produkte besonders für das Bad an.

### **Tägliche Pflege/Reinigung**

Zur täglichen Pflege Ihres Keramik – Waschtisches empfehlen wir Ihnen einen weichen, nicht kratzenden Schwamm bzw. Tuch zu verwenden (Mirkofasertücher sind nicht empfehlenswert). Falls Sie einen Reiniger benutzen wollen, nehmen Sie bitte handelsübliche, milde Reiniger. Bitte verzichten Sie auf aggressive, umweltschädigende und scheuernde Reinigungsmittel.

### **Pflege bei hartnäckiger Verunreinigung**

Sollte der Einsatz eines Reinigers für Ihren Keramik - Waschtisch notwendig sein, empfehlen wir Ihnen den Gebrauch eines milden Mittels wie beispw. handelsüblichem Essigreiniger. Um Kalkablagerungen zu entfernen eignen sich saure Reiniger, auf Basis von Essig- oder Zitronensäure.

### **Achtung**

Bitte verzichten Sie auf die Verwendung von Scheuermilch, hochkonzentriertem Abflussreiniger und Armaturen-/Stahlreiniger. Bei dauerhafter Anwendung wird die Keramikoberfläche Ihres Keramik – Waschtisches beschädigt. Zum Schutz der Oberfläche empfehlen wir die Wassertemperatur 65° nicht zu überschreiten.

Vermeiden Sie die Zerstörung der sanitärkeramischen Glasur durch z.B. herabfallende Parfum-Flacons, etc.. Die daraus resultierenden Rissbildungen und Beschädigungen der Oberfläche sind leider nicht mehr zu beheben.

Wir wünschen Ihnen viel Freude mit Ihrem Keramik - Waschtisch.

Ihr STS Qualitätsteam

**STS Stefan Schmitz GmbH & Co. KG**  
Hövelhofer Str. 59  
33129 Delbrück – Ostenland

**Telefon: 05257/509 – 0 • Fax: 05257/509 – 88**  
Internet: [www.sts-meinbad.de](http://www.sts-meinbad.de)  
Email: [sts@sts-meinbad.de](mailto:sts@sts-meinbad.de)

## Gebrauchsanweisung / Pflegehinweis Clou – System

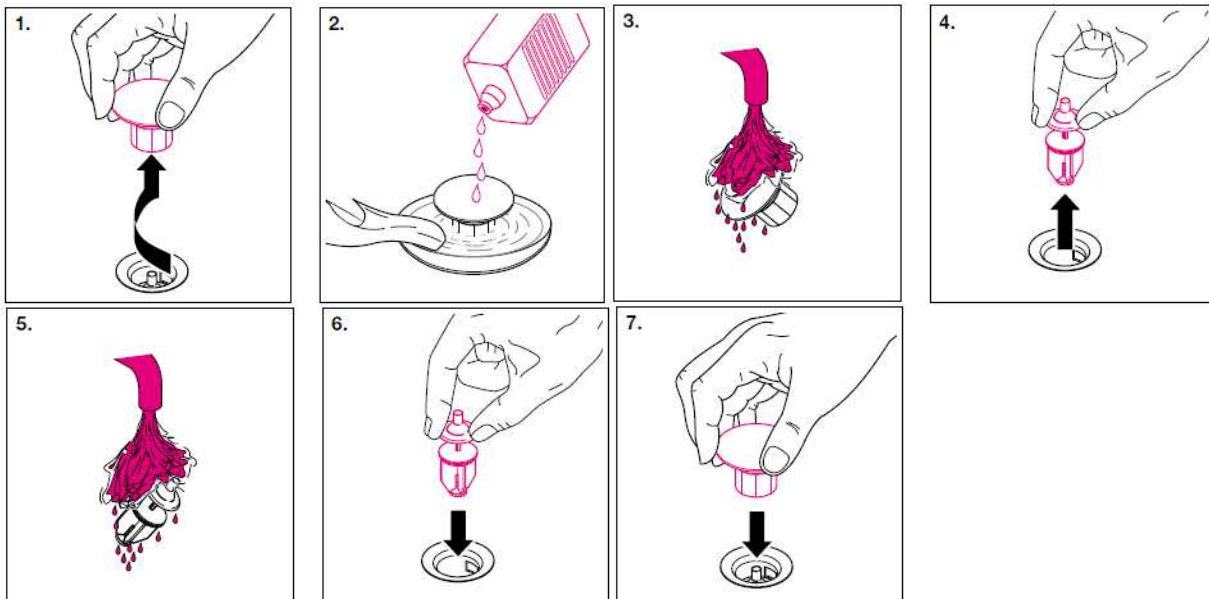
An den Installateur:

⇒ Bitte diese Anweisung an den Endverbraucher weitergeben.

QMF 1 – 174  
Revision 5 / 06.01.2017  
Seite 2 / 2

### Reinigung sichtbaren Ventildeckels

Für die Reinigung des sichtbaren Ventildeckels dürfen **keine scheuernden oder säuremittelhaltigen Reinigungsmittel** (z.B. Entkalker) verwendet werden. Der Ventildeckel muss nach der Reinigung mit klarem Wasser abgespült werden.

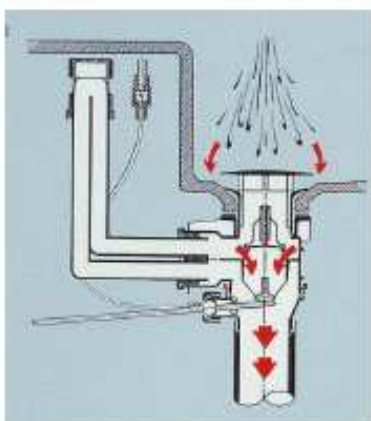


### Reinigung Clou – System

Das Clou-System kann mit handelsüblichen Reinigungsmitteln gereinigt werden. **Bitte verwenden Sie kein auf Kunststoff aggressives Reinigungsmittel und entnehmen Sie vor der Anwendung/Reinigung den Ventildeckel.**

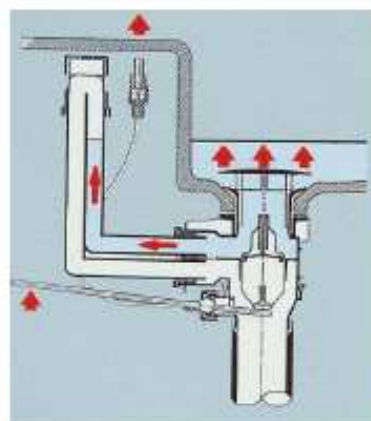
### Funktion Clou – System

#### **Ablauf geöffnet**



#### **Ablauf geschlossen**

Parallel zum Wasser- stand im Becken steigt der Wasserstand im Clou



#### **Ablauf geschlossen**

Überlaufendes Wasser wird in der zweiten Röhre abgeführt.

