



QMF 1 – 173  
Revision 4 / 06.08.2013  
Seite 1 / 2

## Pflegehinweise für STS Mineralguss – Waschtische

Sehr geehrte Kundin,  
sehr geehrter Kunde,

vielen Dank, dass Sie sich für einen STS Mineralguss – Waschtisch entschieden haben.

Damit Sie sich lange an Ihrem STS Mineralguss – Waschtisch erfreuen können, sollten Sie nachfolgende Pflegehinweise beachten.

### **Allgemein**

STS Mineralguss – Waschtische sind beständig gegen alle üblichen Reinigungsmittel und Kosmetika, die im Bad verwendet werden. Verfärbungen, wie z.B. durch Schuhcreme, Tinte, Lippenstift, Nagellack oder Make-up, können grundsätzlich entfernt werden. Bitte beachten Sie, dass Reste von Haarfärbemitteln sofort beseitigt werden müssen. Nach dem Entfernen der Schutzfolie sollte der Waschtisch für 4 Wochen geschont werden, bis er vollkommen ausgehärtet ist.

### **Tägliche Pflege/Reinigung**

Zur täglichen Pflege Ihres STS Mineralguss – Waschtisches benötigen Sie in der Regel nur klares, warmes Wasser und ein feuchtes Tuch. Bei leichter Verschmutzung des Waschtisches ist Seifenwasser oder handelsübliches, mildes Spülmittel, ohne scheuernde Bestandteile, zu empfehlen. Bitte verwenden Sie ausschließlich weiche Tücher, keine Mikrofaser-Tücher.

Kalkablagerungen können Sie mit Haushaltsessig bzw. nicht scheuerndem, kalklösendem und mildem Spülmittel entfernen.

### **Politur**

Zur Erhaltung einer hochwertigen und glänzenden Oberfläche sollte Ihr STS Mineralguss – Waschtisch ein bis zweimal im Jahr mit einem feinen Poliermittel (z.B. Autopolitur) poliert werden (einreiben und sofort nachpolieren).

### **Achtung**

Zum Schutz der Oberfläche darf die Wassertemperatur 65°C nicht überschreiten.

Bitte verwenden Sie zur Reinigung auf keinen Fall stark säurehaltige, aggressive oder scheuernde Mittel, dies kann sonst den Glanz der Oberfläche beschädigen. Rückstände von stark fluorhaltigen oder alkoholischen Substanzen gilt es sofort zu entfernen.

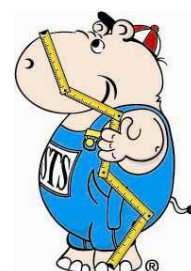
Unsachgemäßer Einsatz von scheuernden Reinigungsmitteln, Beanspruchung durch scharfe, ritzende oder schleifende Gegenstände und langzeitiger Einfluss von aggressiven Farbstoffen oder Hitze (z.B. Zigaretten), können zu Schäden in der Oberfläche führen. Im Falle von Beschädigungen können kleine Kratzer und Vertiefungen im Mineralguss – nahezu unsichtbar - repariert werden.

Wir wünschen Ihnen viel Freude mit Ihrem STS Mineralguss – Waschtisch.

Ihr STS Qualitätsteam

**STS Stefan Schmitz GmbH & Co. KG**  
Hövelhofer Str. 59  
33129 Delbrück – Ostenland

Telefon: 05257/509 – 0 • Fax: 05257/509 – 88  
Internet: [www.sts-meinbad.de](http://www.sts-meinbad.de)  
Email: [sts@sts-meinbad.de](mailto:sts@sts-meinbad.de)



## Gebrauchsanweisung / Pflegehinweis Clou – System

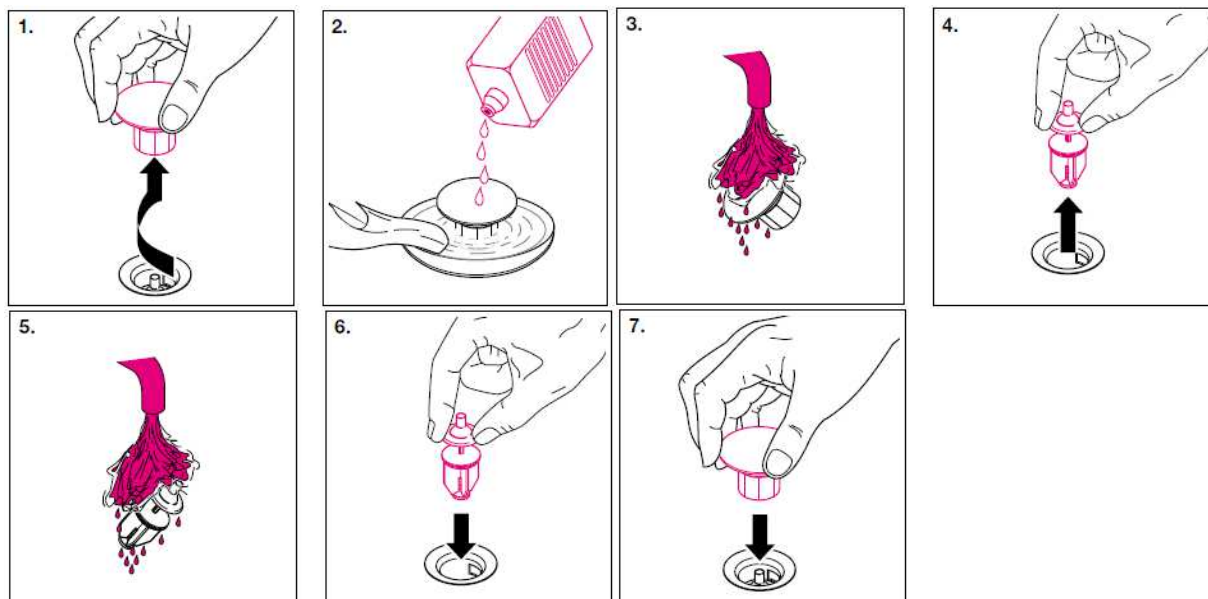
An den Installateur:

⇒ Bitte diese Anweisung an den Endverbraucher weitergeben.

QMF 1 – 173  
Revision 4 / 06.08.2013  
Seite 2 / 2

### Reinigung sichtbaren Ventildeckels

Für die Reinigung des sichtbaren Ventildeckels dürfen **keine scheuernden oder säuremittelhaltigen Reinigungsmittel** (z.B. Entkalker) verwendet werden. Der Ventildeckel muss nach der Reinigung mit klarem Wasser abgespült werden.

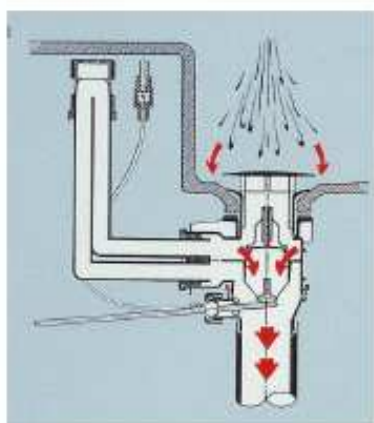


### Reinigung Clou – System

Das Clou-System kann mit handelsüblichen Reinigungsmitteln gereinigt werden. **Bitte verwenden Sie kein auf Kunststoff aggressives Reinigungsmittel und entnehmen Sie vor der Anwendung/Reinigung den Ventildeckel.**

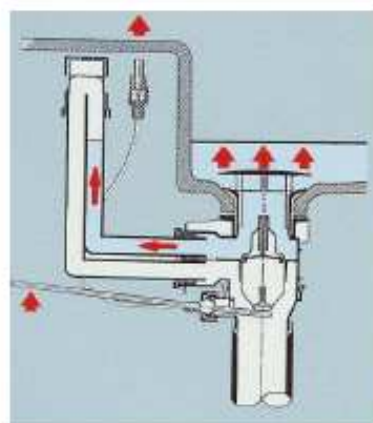
### Funktion Clou – System

#### **Ablauf geöffnet**



#### **Ablauf geschlossen**

Parallel zum Wasserstand im Becken steigt der Wasserstand im Clou



#### **Ablauf geschlossen**

Überlaufendes Wasser wird in der zweiten Röhre abgeführt.

